



Наименование	DN (мм)	Кол-во
0,6, ASTM A335 Gr.P9, ASME	400	13.248 м
0,4, ASTM A335 Gr.P9, ASME	300	4.214 м
0,26, ASTM A335 Gr.P9, ASME	200	7.743 м
0,4x30.96, ASTM A234 WP9,	400X400	1
0,6.4x30.96-323.8x25.4, P9, ASME B16.9	400X300	2
0,406.4x30.96, ASTM A234 B16.9	400	1
0,8x25.4-219.1x18.26, ASTM ASME B16.9	300X200	1
0,23.8x25.4-219.1x18.26, P9, ASME B16.9	300X200	1
0,0 RTJ DN400-406.4x30.96, r F9, ASME B16.5	400	2
0,0 RTJ DN200-219.1x18.26, r F9, ASME B16.5	200	1
0,0, A193 Gr B16, 2 гайки ASME B18.2	42	20
0,0, A193 Gr B16, 2 гайки ASME B18.2	36	12
0,пор 426-KX-AC21, 15X5M, 88 по TM-06-HP-017	400	1
0,0, Сп3сн4, ГОСТ 19903-74	300	4
12433-300-TM-06-ОЛ-007	200	1
12433-300-TM-06-ОЛ-007	200	1
RTJ DN400-900, 321SS, ASME	400	1
RTJ DN200-900, 321SS, ASME	200	1

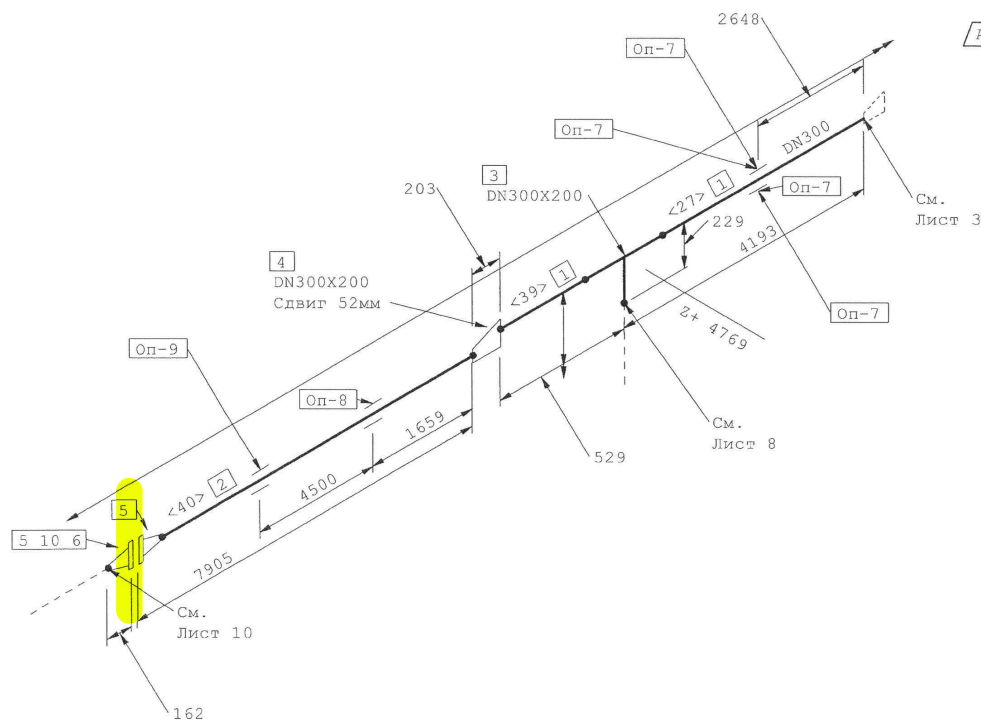
Лист / Листов	Изм.
3 / 11	АН85

От:	До:			Нач. отдела	Самохвалов	Проверил	Киселев	Исполнитель	33/02/2017			
Индекс потока (среда)	P13	Способ испытаний	Гидр./Пн.	Должность	Фамилия	Подпись	Должность	Фамилия	Подпись	Должность	Подпись	Дата
Класс трубопровода	RE5	Вид испытаний	Пр./Г.erm.									
Давление оперативное МПа	0.85	Группа и категория, класс опасности, Группа горючести	АБ, 1, 3, ГГ, ЛВЖ									
Давление расчетное МПа	5.75	Термообработка сварных швов	Да									
Температура оперативная t°С	513	Объем контроля сварных швов	100%									
Температура расчетная t°С	518	Тип изоляции	НС									
Давление испытаний Пр./Г.erm. МПа	24-7/5.75	Тип обогрева	-									
				P13-2001	12433-300-TM-06-ИЧ-005-4350			Лист 3 / 11		Изм. АН8		



Поз. №	Наименование	DN (мм)	Кол-во
1	Труба 323.8x25.4, ASTM A335 Gr.P9, ASME B36.10M	300	4.214 м
2	Труба 219.1x18.26, ASTM A335 Gr.P9, ASME B36.10M	200	7.743 м
3	Тройник BW 323.8x25.4-219.1x18.26, ASTM A234 WP9, ASME B16.9	300X200	1
4	Переход BW E 323.8x25.4-219.1x18.26, ASTM A234 WP9, ASME B16.9	300X200	1
5	Фланец WN CL900 RTJ DN200-219.1x18.26, ASTM A182 Gr F9, ASME B16.5	200	2
6	Шпилька M36x250, A193 Gr B16, 2 гайки A194 Gr 4, ASME B18.2	36	12
7	Лист 500x200x20, Ст3сп4, ГОСТ 19903-74	300	4
8	Опора ПЛ №2 по 12433-300-ТМ-06-ОЛ-007	200	1
9	Опора ПЛ №3 по 12433-300-ТМ-06-ОЛ-007	200	1
10	Прокладка R49 RTJ DN200-900, 321SS, ASME B16.20	200	1

Номер	Длина (мм)	DN (мм)	Номер	Длина (мм)	DN (мм)
<27>	3939	300	<39>	275	300
<40>	7743	200			



Имя, N подл.	Подпись и дата	Вам. инв. N:	Согласовано	
			Однел 21	

От: _____	До: _____	Нач. отдела	Самохвалов	Проверил	Киселев	Исполнитель	03/02/2016
Индекс потока (среда)	P13	Способ испытаний	Гидр./Пн	Должность	Фамилия	Подпись	Дата
Класс трубопровода	RE5	Вид испытаний	Пр/Г.г.м.	Фамилия	Подпись	Должность	Подпись
Давление оперативное	МПа 0.85	Группа и категория, класс опасности, Группа горючести	Аб, 1, 3, ГГ, ЛВЖ	P13-2001			12433-300-ТМ-06-ИЧ-005-4350
Давление расчетное	МПа 5.75	Термообработка сварных швов	Да				
Температура оперативная	°С 513	Объем контроля сварных швов	% 100%				
Температура расчетная	°С 518	Тип изоляции	НС				
Давление испытаний Пр/Г.г.м.	МПа 24-П/5.75	Тип обтекала	-				
						Лист / листов	Изм.
						7 / 11	АН85